

原位置 - BASE / Win

# B1323 : ルジオン試験

- JGS B1323 により規定されている「ルジオン試験」の実施により得られた測定データ（注水圧力、注水流量など）を入力すると、有効注水圧力 - 注水流量曲線、ルジオン値などを計算し、地盤工学会様式のデータシート(57A1)を作成します。作成します。
- 建設 CALS/EC（地質・土質調査成果電子納品要領（案）平成 20 年 12 月 及び 平成 16 年 6 月）に対応しています。

### 主な特徴

CALS に対応した「データシート交換用ファイル(XML)」および「電子データシートファイル(PDF)」を作成することができます。 PDF ファイルを出力するには、Adobe 社の Acrobat がインストールされている必要があります。専用のデータ入力用エディタにより、簡単な操作で迅速な入力が可能となります。

電子データシートファイル出力例

JGS 1323	ルジオン試験	V1
調査件名	〇〇共同土質調査(その2) 試験年月日	
地点番号 (地盤高) B-2 (T.P.+0.2m)	試験者	
試験区間の長さ GL m	-95.00 ~ -100.00	深 径
試験区間の長さ L m	5.00	試験孔の孔径 mm
試験区間の地層状況	花崗岩 断砕部	
圧力計高さ GL m	+5.00	試験区間中央高さ GL m
孔内水位 GL m	-10.00	試験区間内の平均水位 GL m
圧力計と試験区間中央の高さの差 Δh m	102.50	圧力計と試験区間中央の高さの差 Δh m
	102.50	52.50

注水圧力 MPa	有効注水圧力 MPa	注水流量 l/min	注水流量 l/min					測定注水流量 l/min	ルジオン値 α	
			1	2	3	4	5			
0.20	0.20	0.03	0.37	19.0	19.0	19.0	19.5	19.8	19.8	3.8
0.40	0.20	0.05	0.55	27.5	27.5	27.5	27.0	27.5	27.4	5.5
0.60	0.20	0.09	0.71	35.5	36.0	35.5	35.5	35.5	35.6	7.1
0.80	0.20	0.13	0.87	43.0	43.5	43.5	43.5	43.5	43.4	8.7
1.00	0.20	0.18	1.02	51.0	51.0	51.0	50.5	51.0	50.9	10.2
0.80	0.20	0.14	0.85	45.5	45.0	45.5	45.0	45.0	45.2	9.0
0.60	0.20	0.10	0.70	37.0	37.0	37.0	37.0	37.0	37.0	7.4
0.40	0.20	0.06	0.54	28.5	29.0	29.0	29.0	29.0	28.9	5.8
0.20	0.20	0.03	0.37	19.5	20.0	20.0	20.5	20.0	20.0	4.0

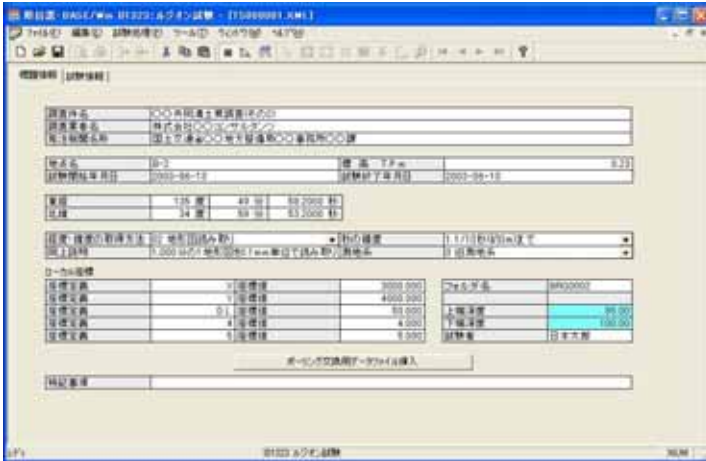
  
  

最大注水圧力 MPa	1.00
ルジオン値 $\alpha$ 、標準ルジオン値 $\alpha_0$	9.8
限界圧力 $q_c$ MPa	-

特記事項

(社)地盤工学会 57A1

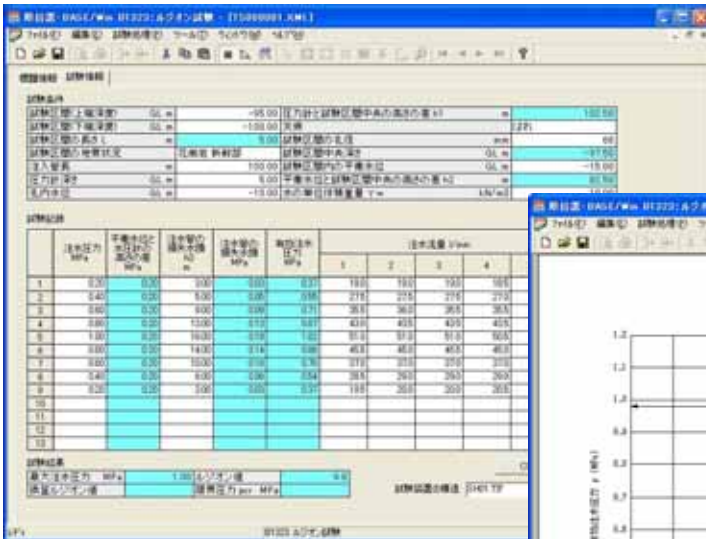
### 入力画面例



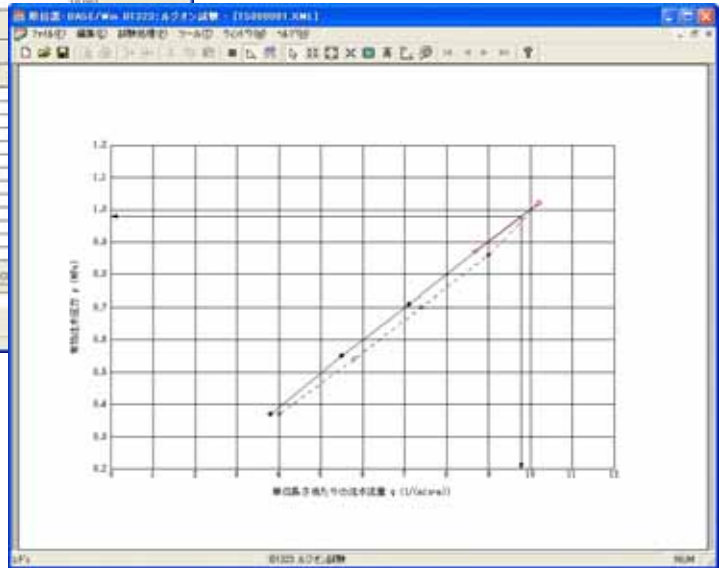
・表形式やメニュー形式画面での平易なデータ入力が可能です。

・指定したボーリング交換用データ (XML ファイル) の地点情報などを取り込むことができます。

・指定した CSV ファイルの内容を、入力表に表示することができます。また、EXCEL で表示可能な場合は、直接 EXCEL のデータをコピーすることもできます。



### 作図処理画面例 ▶



### 動作環境

- 本体 : Windows 98/Me/NT/2000/XP/Vista/7/8/10 が動作するパーソナルコンピュータ
- OS : Windows 98/Me/NT/2000/XP/Vista/7/8/10 デスクトップモード
- プリンタ : Windows 対応機器

## 基礎地盤コンサルタンツ株式会社 システム開発室

〒136-8577 東京都江東区亀戸 1-5-7  
錦糸町プライムタワー12F  
TEL : 03-6861-8800(代)  
03-6861-8856(直)

お問合せは

Windows の正式名称は、Microsoft Windows Operating System です。  
Microsoft、Windows は米国 Microsoft Corporation の米国およびその他の国における登録商標です。  
改良のため予告なしに仕様を変更することがあります。