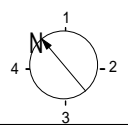


調査件名 共同溝土質調査(その2) 試験年月日 2008.08.08

地点番号(地盤高) B-2 (T.P.+2.55m) 試験者 地盤太郎

載荷板の形状		円形剛板		載荷板の寸法 cm		30x2.5		載荷板の面積 A m ²		7.07×10 ⁻²	
ジャッキの種類		油圧ジャッキ		ジャッキの能力 kN		500		反力装置の種類		実荷重(バックホー)	
載荷方法		段階式繰返し載荷		荷重計の校正係数 K kN/m ² /自盛		2.78		天候		晴	
サイクル	荷重計読み R	載荷圧力 $p=KR$ kN/m ²	時刻	経過時間 t min	変位計の読み mm				変位計読みの平均値 mm	累計沈下量 mm	
					1	2	3	4			
予備 載荷	0.0	0.0	11:00	0	0.00	0.00	0.00	0.00			
	15.0	41.7	11:00	0	0.06	0.18	0.08	0.15	0.12	0.12	
	0.0	0.0	11:00	0	0.06	0.19	0.08	0.15	0.12	0.12	
	0.0	0.0	11:01	1	0.06	0.19	0.08	0.15	0.12	0.12	
	15.0	41.7	11:01	0	0.06	0.20	0.09	0.15	0.13	0.13	
	0.0	0.0	11:01	0	0.06	0.20	0.06	0.15	0.12	0.12	
	0.0	0.0	11:02	1	0.06	0.20	0.06	0.15	0.12	0.12	
第1 サイ クル	30.0	83.4	11:10	0	0.18	0.47	0.16	0.38	0.30	0.18	
			11:11	1	0.22	0.58	0.32	0.46	0.40	0.28	
			11:12	2	0.22	0.58	0.32	0.46	0.40	0.28	
			11:15	5	0.22	0.62	0.35	0.48	0.42	0.30	
			11:20	10	0.22	0.64	0.35	0.49	0.43	0.31	
			11:25	15	0.23	0.65	0.36	0.50	0.44	0.32	
			11:30	20	0.25	0.68	0.39	0.53	0.46	0.35	
			11:35	25	0.25	0.70	0.40	0.54	0.47	0.36	
	11:40	30	0.25	0.70	0.40	0.54	0.47	0.36			
	60.0	166.8	11:41	0	0.58	1.30	0.80	1.08	0.94	0.82	
			11:42	1	0.64	1.40	0.87	1.18	1.02	0.91	
			11:43	2	0.67	1.45	0.91	1.23	1.07	0.95	
			11:46	5	0.70	1.49	0.94	1.26	1.10	0.98	
			11:51	10	0.73	1.54	0.97	1.31	1.14	1.02	
			11:56	15	0.75	1.58	1.00	1.35	1.17	1.05	
			12:01	20	0.75	1.60	1.01	1.38	1.19	1.07	
			12:06	25	0.78	1.64	1.04	1.38	1.21	1.09	
	12:11	30	0.78	1.64	1.04	1.39	1.21	1.10			
	30.0	83.4	12:12	0	0.72	1.57	0.98	1.31	1.15	1.03	
			12:13	1	0.71	1.53	0.95	1.31	1.13	1.01	
			12:14	2	0.71	1.53	0.95	1.30	1.12	1.01	
			12:17	5	0.71	1.53	0.95	1.30	1.12	1.01	
	0.0	0.0	12:18	0	0.54	1.35	0.77	1.11	0.94	0.83	
			12:19	1	0.54	1.34	0.76	1.11	0.94	0.82	
			12:20	2	0.52	1.29	0.72	1.09	0.91	0.79	
			12:23	5	0.51	1.28	0.72	1.09	0.90	0.78	
	第2 サイ ク ル	30.0	83.4	12:24	0	0.61	1.40	0.82	1.18	1.00	0.89
				12:25	1	0.63	1.42	0.85	1.21	1.03	0.91
12:26				2	0.63	1.43	0.86	1.21	1.03	0.92	
12:29				5	0.63	1.43	0.86	1.22	1.04	0.92	
60		166.8	12:30	0	1.15	1.15	1.15	1.15	1.15	1.03	

特記事項 変位計番号と方位
 第4サイクルで周辺地盤の盛り上がりがおおきくなったので、載荷を終了し、その最大圧力を極限支持力とした。



[1kN/m² 0.0102kgf/cm²]

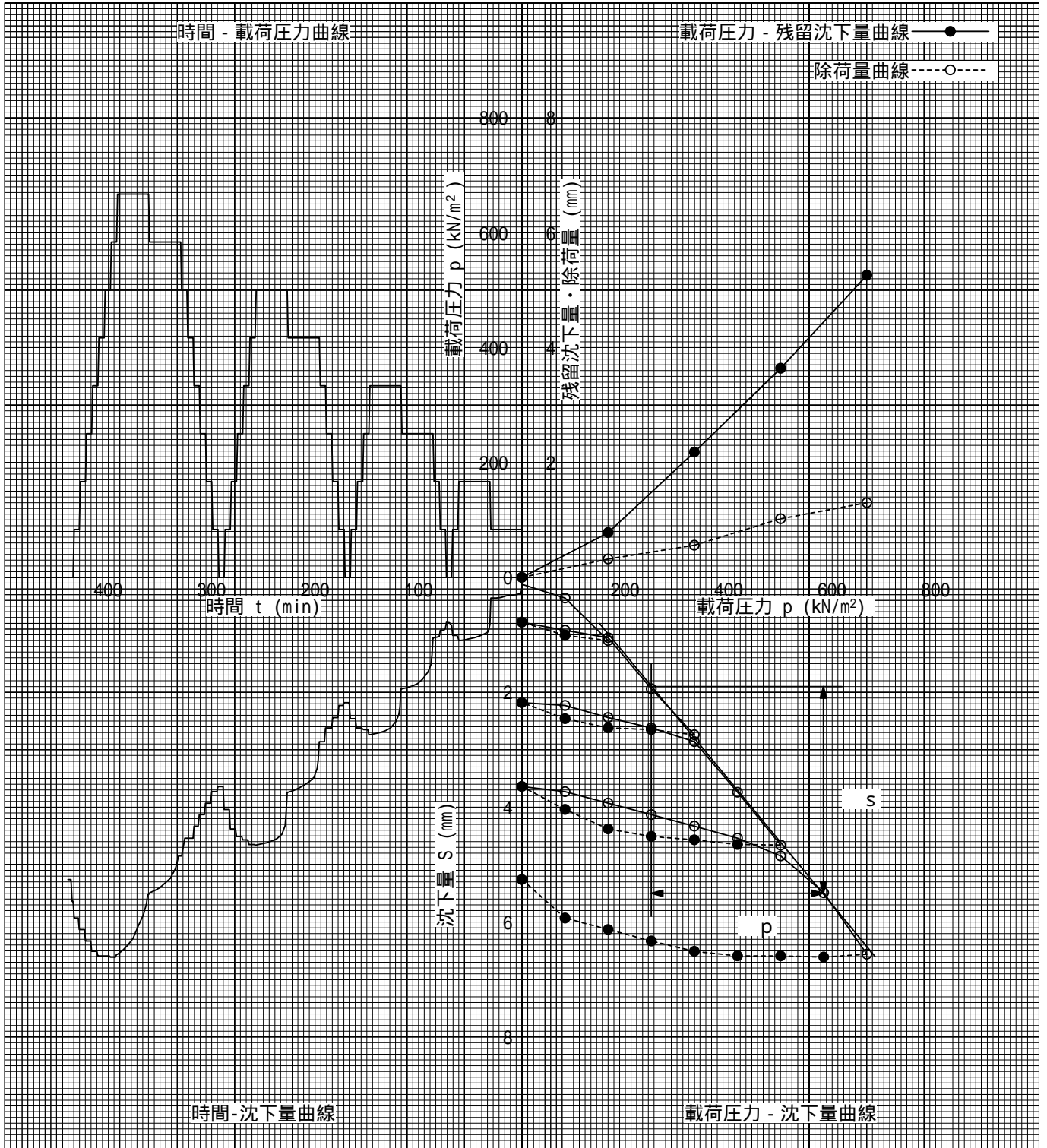
調査件名 共同溝土質調査(その2)

試験年月日 2008.08.08

地点番号 (地盤高) B-2 (T.P.+2.55m)

試験者 地盤太郎

試験地盤の観察結果	試験深さGL-2.5m礫まじり砂	地下水の状況	地下水なし
単位面積当たりの荷重変化量 ρ kN/m ²	333.3	地盤反力係数 $k_v = \rho / s$ MN/m ³	94.0
ρ に対応する沈下量 s mm	3.54	極限支持力	kN/m ² 667.2



特記事項

[1kN/m² 0.0102 kgf/cm²]

第4サイクルで周辺地盤の盛り上がりがおおきくなったので、載荷を終了し、その最大圧力を極限支持力とした。

[1MN/m³ 0.102 kgf/cm³]