

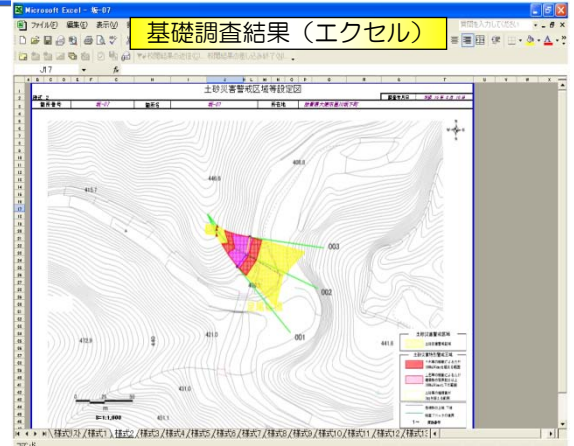
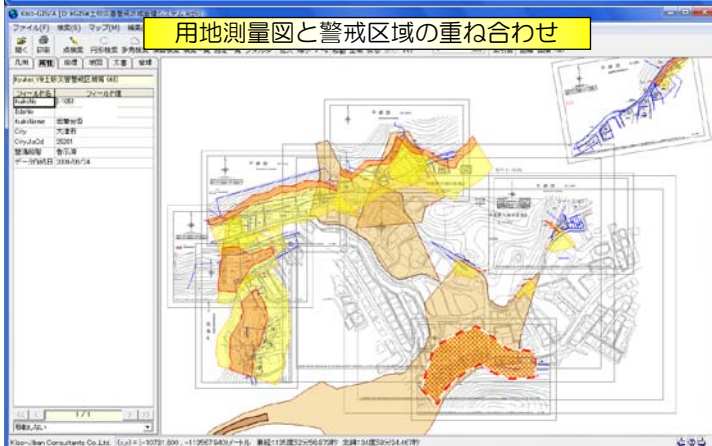
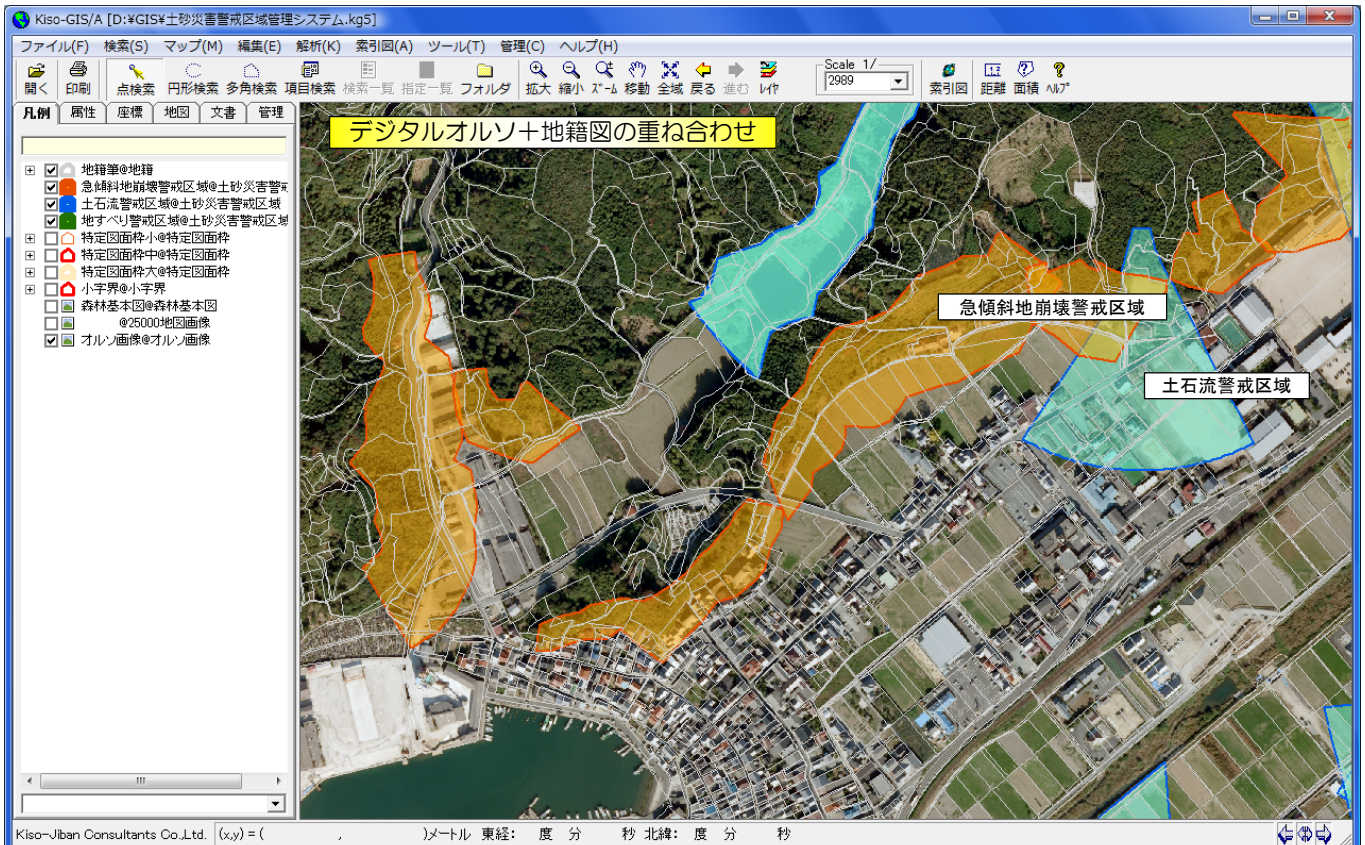
Kiso-GISによる

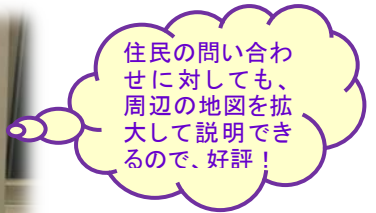
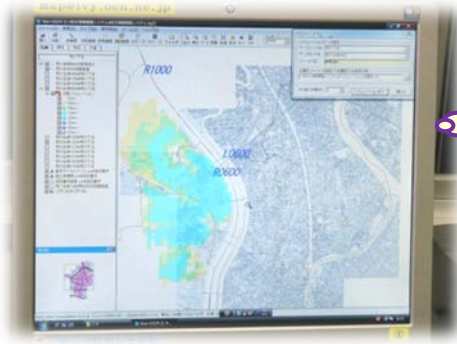
# 『土砂災害警戒区域管理システム』

土砂新法の基礎調査成果を砂防基盤図・デジタルオルソ上に展開し、迅速に検索・表示・印刷する管理システムを構築します。

## システムの特徴

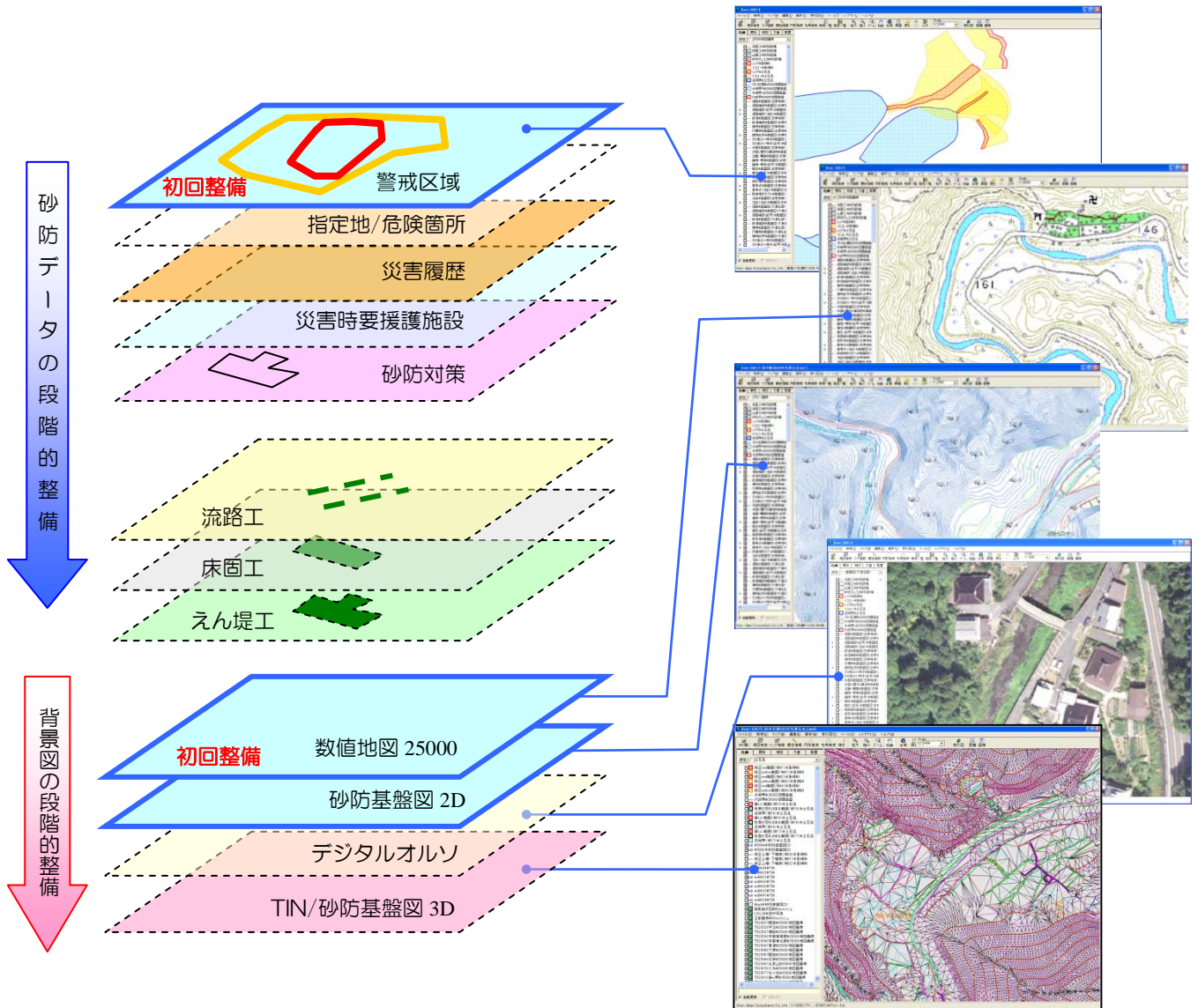
- 地図表示が**速い** : デジタルオルソ、1/2500 砂防基盤図でも、高速スクロール
- データ**互換性** : 警戒区域の入出力は汎用のシェープファイル形式の他、10 種類以上対応
- CAD 図面の取り込み : 地籍図、用地測量図等のCAD 図面を簡単なデータ変換で取り込み可能
- データ**更新は直営** : 直営によるデータ更新が基本。そのため初期投資のみで、維持費不要
- システム**拡張が容易** : スタンドアロン型からネットワーク型、さらに Web 版まで拡張が容易
- **安価**に実現 : 標準システムなら、非常に安価に導入可能





直営によるデータ拡張（様々な地図やデータを、必要な時に、必要なだけ追加）

- 砂防 GIS へ段階的の整備：最小限の地図と管理データからスタートし、順次、レイヤを追加しながら構築
- データ登録は直営：警戒区域だけでなく砂防指定地、土砂災害危険箇所、斜面カルテの登録も直営で可能
- 災害危険度の算定：災害時要援護者施設に砂防危険箇所、災害履歴を重ねて、空間的な災害危険度を算定
- 市町配布データの作成：絞り込み検索により対象地域のデータを抽出し、市町等への配布データを簡単に作成



基礎地盤コンサルタンツ株式会社 問い合わせメール：kisogis-info@kiso.co.jp



本社 (03) 6861-8800      北海道支社 (011) 822-4171      東北支社 (022) 291-4191  
 関東支社 (03) 5632-6800      中部支社 (052) 589-1051      関西支社 (06) 6536-1591  
 中国支社 (082) 238-7227      九州支社 (092) 831-2511      海外事業部 (03) 6861-8885  
 担当：保全・防災センター GIS 事業部（関東）(03) 6861-8877 / GIS 事業部（関西）(0745) 32-6486