

『上水道施設情報管理システム』

初期導入費を抑えながら、データ整備段階に応じて拡張可能なシステムです。
 スtockマネジメントに必要な点検・補修・苦情・事故履歴を蓄積し、活用できます。

システムの特徴

- 安価な地図資産を利用 : 工事図面、都市計画図などの**ラスタ図を背景図**に使用可能
- 他のシステムとの親和性: 図形・属性・ベクター地図は**Shapeファイル形式**で入出力可能
- ネットワーク情報共有 : スタンドアロン型からネットワーク型への移行はスムーズです
- 施設全体の一括管理 : 水道施設としての管理対象物の一括管理
- 施設測量成果の入力 : 管路、弁栓類、電防等の位置情報を**公共座標で登録・保持**
- 維持管理情報の閲覧 : デジタルカメラ画像、点検・補修・苦情・事故履歴なども同時に管理
- ファイリング機能 : 調書、竣工図、設備図等の閲覧が可能で、時系列の管理も可能な**ファイリング機能**
- ボーリング情報一括管理: 施設計画・維持管理に欠かせない**ボーリング情報**を一括管理

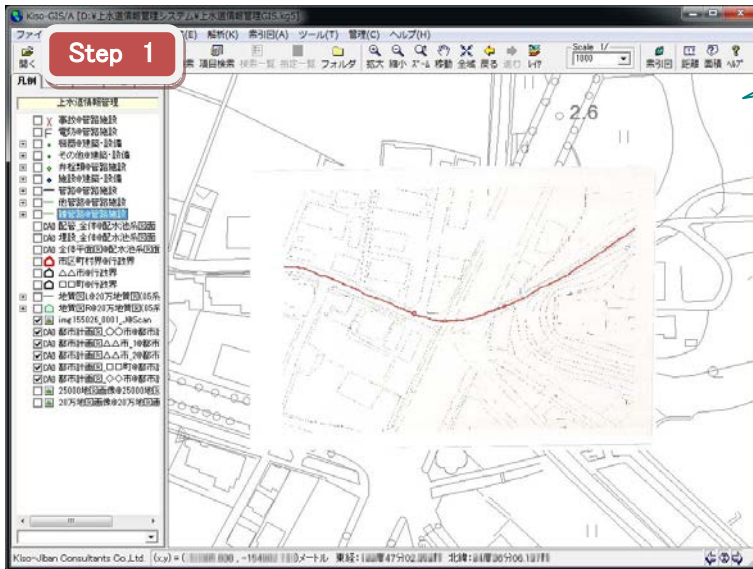
The screenshot displays the Kiso-GIS/A software interface. The main window shows a map with a blue line representing a water pipe. A toolbar at the top includes various navigation and editing tools. On the left, a '属性' (Attribute) panel shows details for a selected pipe: 系統名 (System Name) 第2, 施工年度 (Construction Year) 西暦 1994, 工事名 (Work Name) H6〇〇地内送水管布設工事, and 施工業者 (Contractor) 〇〇〇工業株式会社. On the right, a 'シンボル' (Symbol) panel shows various symbols for pipes, including FM, E, A, DV, PV, and FV, with a note that '各種シンボルの登録が可能です。' (Registration of various symbols is possible). At the bottom, a '管路情報' (Pipe Information) table is visible, containing the following data:

No	系統名	区分	施工年度	工事名	台帳番号	呼び径	接続形式	延長	経過年数
1	第2	2・4・6系統	1994	H6〇〇地内送水管布設工事	373	150	A-DIP	5	18
2	第2	2・4・6系統	1994	H6〇〇地内送水管布設工事	373	150	A-DIP	2	18
3	第2	2・10・4・6系統	1994	H6〇〇地内送水管布設工事	373	250	A-DIP	3.8	18
4	第2	2・10・4・6系統	1994	H6〇〇地内送水管布設工事	373	250	A-DIP	2	18

A yellow callout bubble at the bottom of the map area contains the text: 'テーブル連携機能で点検・補修・苦情・事故履歴を管理できます。' (Management of inspection, repair, complaints, and accident history is possible with the table linkage function.)

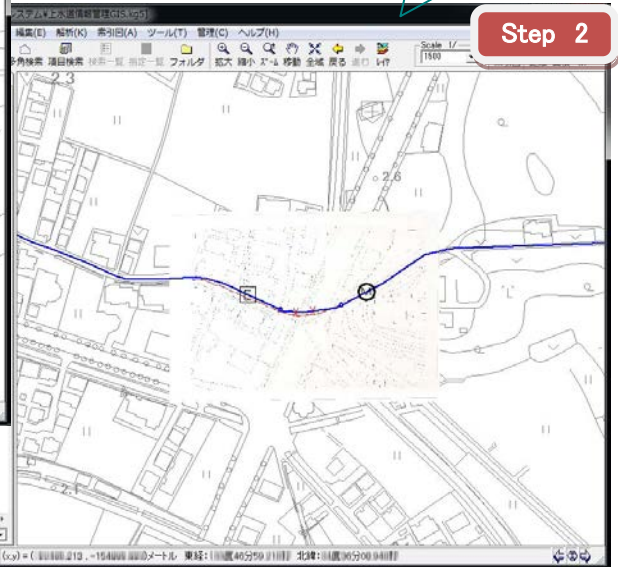
段階的なデータ整備

- **Step 1** : 工事図面（ラスタ）をスキャンしてシステムに登録。すぐに工事図面の閲覧を始められます。
- **Step 2** : 必要に応じて、管路、弁栓類、電防、事故等をトレースして登録できます。
- **Step 3** : 登録した施設に履歴属性情報を入力して管理できます。



ラスタ地図表示が高速な Kiso-GIS の特徴を生かした提案です。

スナップ機能により正確なトレースができます。



Step 3

一般@管路施設 : 18]

No	事故番号	系統名	工事名	施工年度	管路番号	呼び径	管種	発生場所	発生年	発生日時	発生位置 緯度	発生位置 経度	経過年数	事故内容	原
1	52	第2	H6〇〇地下内送水管布設工事	1994	181	150		D2地点	2008	9/22 15:30	34° 36' 3.86"	133° 47' 7.34"	18		
2	93	第2	H6〇〇地下内送水管布設工事	1994	181	150		D2地点	2012	6/17 10:53	34° 36' 3.84"	133° 47' 6.87"	18		
3	72	第2	H2〇〇地下内送水管移設工事	1990											
4	77	第2	H8△△地下内送水管移設工事	1996											
5	65	第2	H8△△地下内送水管移設工事	1996											
6	22	第2	□口地下内送水管移設工事	1996											
7	13	第1	S53第1系統築造工事	1978											
8	15	第1	S53第1系統築造工事	1978											
9	122	第1	S53第1系統接続工事	1978											
10	145	第1	S53第1系統接続工事	1978											
11	146	第1	S53第1系統接続工事	1978											
12	150	第2	H4第1系統配水管φ1000分岐工事	1992											
13	151	第2	H4第1系統配水管φ1000分岐工事	1992											
14	48	第1	第1系統分岐に伴う電気・計装設備工事	1978											
15	60	第2	S53第2系統接続工事	1978											
16	67	第2	S53第2系統接続工事	1978											
17	100	第2	H3〇〇浄水場構内送水管改良工事	1991											

事故情報

履歴からの検索ができます。

[Tb]管路情報@管路施設 : 264]

No	系統名	区分	施工年度	工事名	台帳番号	呼び径	接続形式	延長	経過年数
1	第2		1990	H2〇〇地下内送水管移設工事		300	A-DIP	100	
2	第2		1996	H8△△地下内送水管移設工事		0	K		
3	第2		1996	H8△△地下内送水管移設工事		0	A		
4	第2		1996	□口地下内送水管移設工事		0	A		
5	第1	送水管	1978	S53第1系統築造工事	01-19	900	溶接-鋼管	233.6	
6	第1	送水管	1978	S53第1系統築造工事	01-19	800	溶接-鋼管	12.1	
7	第1		1978	S53第1系統接続工事		0	K		
8	第1		1978	S53第1系統接続工事		0	K		
9	第1		1978	S53第1系統接続工事		0			
10	第1		1992	H4第1系統配水管φ1000分岐工事		0	K		
11	第1		1992	H4第1系統配水管φ1000分岐工事		0			
12	第1		1992	第1系統分岐に伴う電気・計装設備工事		0			
13	第2		1978	S53第2系統接続工事		0	K		
14	第2		1978	S53第2系統接続工事		0	K		
15	第2		1991	H3〇〇浄水場構内送水管改良工事		0	K		
16	第2		1991	H3〇〇浄水場構内送水管改良工事		0	K		
17	第2		1991	H3〇〇浄水場構内送水管改良工事		0	A		

管路情報

基礎地盤コンサルタンツ株式会社 問い合わせメール : kisogis-info@kiso.co.jp



本社 (03) 6861-8800 北海道支社 (011) 822-4171 東北支社 (022) 291-4191
 関東支社 (03) 5632-6800 中部支社 (052) 589-1051 関西支社 (06) 6536-1591
 中国支社 (082) 238-7227 九州支社 (092) 831-2511 海外事業部 (03) 6861-8885
 担当 : 保全・防災センター GIS 事業部 (関東) (03) 6861-8877 / GIS 事業部 (関西) (0745) 32-6486